

# GETS Positionsmelder R/5505 (102401)

## Installationsanleitung mit Schlaufe



### Beschriftung

Beschriften Sie die Vorderseite des Positionsmelders zwingend mit der Sicherungsnummer.

### Anschluss Bodenschlaufe

Die erste Bodenschlaufe wird auf dem A1 Kontakt angeschlossen. Eine weitere Schlaufe wird auf dem A2 Kontakt angeschlossen. Pro Position oder Fluchtmeldung muss ein Positionssender gerechnet werden. Die Leitung von den Klemmen A1 und A2 bis zur darf maximal 10 Meter sein. Falls das nicht möglich ist, bitte ParCom Systems kontaktieren.

### Anschluss Positionsmelder

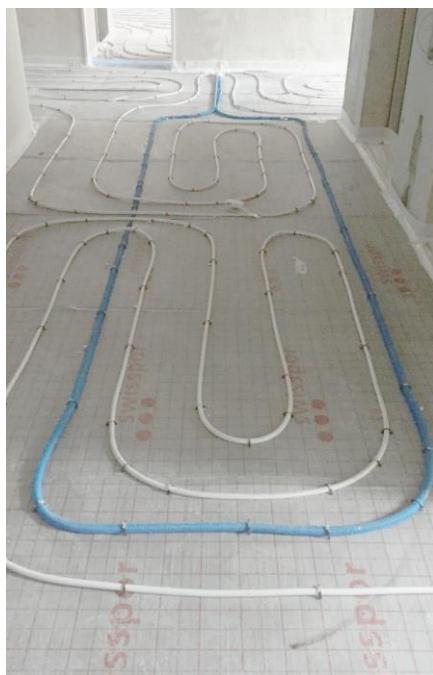
Der GETS Positionsmelder R/5505 (102401) wird mit 230 Volt angeschlossen. ParCom empfiehlt Ihnen für den Anschluss Steckbar mit TD Kabel (Iize).

### Position

Die Positionsnummer ist auf dem Positionsmelder aufgeklebt und im Standortplan ersichtlich. Falls die Position der einzelnen Positionsmelder nicht genau definiert ist, müssen Sie zwingend den Standort mit der entsprechenden Positionsnummer im Plan eintragen.

1. Vorderseite Positionsmelder
2. Rückseite Positionsmelder
3. Elektronik
4. Anschluss 230 Volt
5. Antennenanschluss A1
6. Antennenanschluss A2

7. Feinsicherung  
**!Spannungsführend 230 Volt!**



### Installation Bodenschlaufen

Die Bodenschlaufe wird in den Boden bei allen Stockwerk-Ein- und Zugängen eingelegt. Dazu wird ein 2,5 mm<sup>2</sup> Kupferlitze in einem Rohr im Unterlagsboden installiert. Dieser baut über die Elektronik ein Feld auf, welches die Bewohnerruhren mit der jeweiligen Adresse versieht. Die Schlaufen können als Standort- oder Fluchtschlaufen konfiguriert werden.

Es hat sich bewährt, die Rohrschlaufe im Bereich der Bodenschlaufe auf ein Gr. 1 NIS Kästchen zu führen und mit einer Rohrverbindung in die Steigzone zu erschliessen. Die Elektronik wird dann in der Steigzone montiert. Die Elektronik wird mit 230V erschlossen.

Die Rohre müssen ab der Schlaufe parallel geführt werden, damit das Feld nicht zu früh aufgebaut wird. Die Schlaufe darf maximal 15m Lang und 1.2 m breit sein. Sie sollte ca. 10 – 20 cm von der Wand entfernt montiert werden.

Die Verlegung erfolgt im Unterlagsboden. Sollte dies nicht möglich sein, muss der Bodenbelag abgeklärt und mit ParCom rückbesprochen werden.