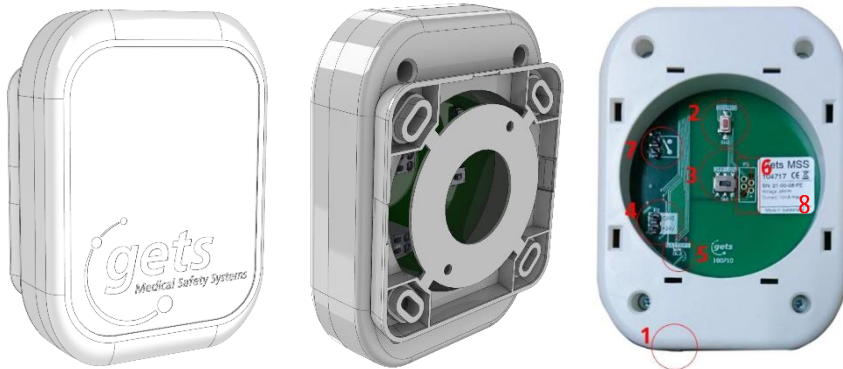


GETS Repeater 24V R/5201.2 (104717)

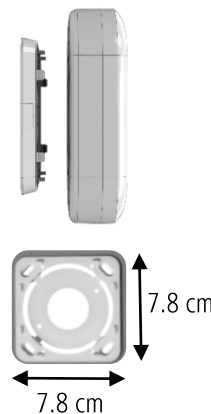
Installationsanleitung



1. LED Signalleuchte
2. Wechsel in den Konfigurationsmodus
3. ON/OFF Switch
4. Anschluss 24 Volt
5. LED Signalleuchte für Batterieladung
6. P3 Programmierstecker
7. P4 - nicht verwendet
8. MAC-Adresse

Eigenschaften

Masse (L x B x T)	113 x 81 x 36 mm
Gewicht	90g
Strom	max. 10mA
IP-Schutzindex	IP20
Sende-/Empfangsleistung	25mW und 12dbm
Frequenz	868 – 870 MHz
Relative Feuchtigkeit	bis 90% ohne Kondensation



Montage

Der Funk-Repeater wird mit Hilfe einer zuvor angeschraubten Halterung an der Wand befestigt.

Die für die Halterung vorgegebene Montage-richtung muss respektiert werden und die Aufschrift «TOP» muss sich immer oben befinden sobald die Halterung an der Wand festgeschraubt worden ist.

Anschluss

Der GETS Repeater (104717) wird mit 24 Volt angeschlossen. Die Stromversorgung erfolgt über die zwei Pins +24V und GND (P2). Die Versorgung darf nur vom Typ SELV sein, mit einer begrenzten Leistung von ≤ 8 A und ≤ 100 VA sein.

Inbetriebnahme

Repeater einschalten. Stellen Sie dafür die Position des Switchs von OFF auf ON.

Position

Die Positionsnummer ist auf dem Repeater aufgeklebt und im Standortplan ersichtlich. Falls die Position der einzelnen Repeater nicht genau definiert ist, müssen Sie zwingend den Standort mit der entsprechenden MAC-Adresse im Plan eintragen.

Anmerkungen

- Die Antennen müssen mit mindestens 2m Abstand von allen Interferenzquellen angebracht werden (WiFi, DECT, etc.).
- Um die Reichweite der fixen Elemente der Lösung zu verbessern sollten diese nicht auf oder in der Nähe von Metall-elementen wie z.B. Wänden platziert werden.
- Damit die drahtlose GETS MSS Lösung optimal funktioniert muss jeder Repeater sich in Reichweite von mindestens einem weiteren Repeater oder des Funk-Hubs befinden.
- Um eine maximale Sicherheit gewährleisten zu können, muss sich jeder Repeater in Reichweite mehrerer anderer Repeater befinden.
- Ebenso müssen mehrere Repeater in Reichweite des Funk-Hubs sein.
- Im Idealfall befindet sich der Funk-Hub an einer zentralen Stelle in der Anlage.